

# Overzicht containers



## Portaalcontainers



open container - 3m<sup>3</sup>  
2.50 x 1.60 x 1.00



open container - 6m<sup>3</sup>  
3.50 x 2.00 x 1.00



open container - 9m<sup>3</sup>  
3.50 x 2.00 x 2.00



dichte container - 9m<sup>3</sup>  
3.50 x 2.00 x 1.50

## Afzetcontainers



open container - 10m<sup>3</sup>  
5.50 x 2.50 x 1.00



open container - 15m<sup>3</sup>  
6.00 x 2.50 x 1.50



open container - 40m<sup>3</sup>  
7.00 x 2.50 x 2.50

## Opslag containers



zeecontainer  
10ft



zeecontainer  
20ft

## Perscontainer



perscontainer  
10m<sup>3</sup> t/m 20m<sup>3</sup>

Het formaat van de containers wordt weergegeven als buitenmaat, in meters (lxbxh) en is indicatief.

## Rolcontainers (bedrijfsafval)



240l

0.75 x 0.58 x 1.10



660l

1.20 x 0.78 x 1.20



1100l

1.20 x 1.05 x 1.30



1700l

1.67 x 1.16 x 1.40

## Rolcontainers (papier)



240l

0.75 x 0.58 x 1.10



660l

1.20 x 0.78 x 1.20



1100l

1.20 x 1.05 x 1.30



1700l

1.67 x 1.16 x 1.40

## Overige rolcontainers



folie

400 of 1100l

PMD

1100l



glas

240l of 800l



archieff

240l of 500l

## Chemisch



dekselvat  
metaal/kunststof

60l t/m 200l



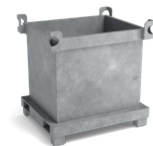
dopvat  
metaal/kunststof

60l t/m 200l



palletbox

600l t/m 1200l



ASP container

800l

## Grondstoffen



menggranulaat



asfaltgranulaat



hydraulisch menggranulaat



betongranulaat

**VISSER.frl**

0517 - 418 552  
verkoop@visser.frl  
www.visser.frl

onderdeel van

